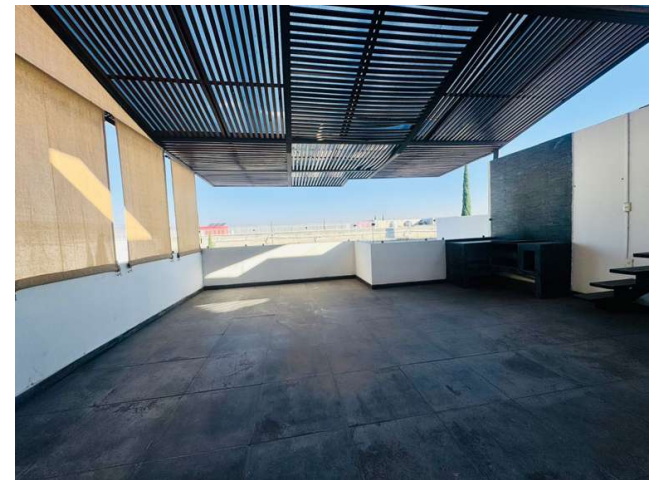




Casa en Renta  
\$ 15,000 MXN

+52 (442) 245-1107  
contacto@drinmobiliaria.com.mx  
+52 (442) 125-1347



## Casa en Renta en Valle Diamante, Corregidora, Querétaro - Semiamueblada o Sin Amueblar

Actualizado: 17/02/2026

### Detalles de la propiedad:

- Mantenimiento: -
- Pisos: 3
- Habitaciones: 4
- Baños: 4
- Medios Baños: 1
- Cochera: 2

### Detalles del terreno:

- Superficie: 105 m<sup>2</sup>
- Construcción: 311 m<sup>2</sup>
- Año de Construcción: -

### Detalles de la ubicación:

- Calle Gema Valle Diamante, Corregidora, Querétaro

[Mapa de ubicación](#)

### Descripción:

Conoce esta casa en renta en Valle Diamante, Corregidora, Querétaro, ubicada en calle abierta, ideal para quienes buscan comodidad y una excelente ubicación al sur de la ciudad. Con 3 niveles perfectamente distribuidos, esta propiedad te ofrece espacios pensados para disfrutar cada momento en familia.

#### \* Características:

- Primer nivel: Sala y comedor, desayunoador y cocina equipada con práctica alacena. Cuenta además con 2 lugares de estacionamiento techado.
- Segundo nivel: 3 recámaras con clósets; dos de ellas con baño completo privado. Adicionalmente, cuenta con un baño completo y una terraza.
- Tercer nivel: Estudio ideal para home office, una recámara con baño completo y una terraza o roof garden con asador. Escaleras de acceso al área de azotea, donde se ubica el cuarto de lavado y lavadero.

\* Equipamiento adicional: La propiedad cuenta con 3 aires acondicionados, gas estacionario, cisterna, cámaras de videovigilancia y calentador solar.

Ubicación estratégica, con fácil acceso a vialidades principales como Libramiento Sur-Poniente, Boulevard de las Américas y conexión rápida hacia Santiago de Querétaro. Cerca de la zona encontrarás instituciones educativas como: Colegio Fontanar, Universidad TecMilenio, Universidad Tecnológica de Corregidora. Supermercados, plazas comerciales y servicios cercanos: Walmart y Soriana, Plaza Candiles, Plaza Citadina y Plaza Constituyentes.

Renta mensual: \$15,000 pesos sin amueblar y \$17,000 pesos semiamueblada.

- \* Precio sujeto a cambios sin previo aviso.
- \* Producto sujeto a disponibilidad.
- \* El envío de esta ficha no compromete a las partes a la suscripción de ningún documento legal.

+52 (442) 245-1107

contacto@drinmobiliaria.com.mx

+52 (442) 125-1347

Av. Prolongación Corregidora Norte #1116 Int. Ph 9, Esq. Bernardo Quintana  
Col. Arboledas C.P. 76140. Querétaro, Qro.

drinmueblesqro  
drinmobiliaria.qro



Resto de la Galería:

